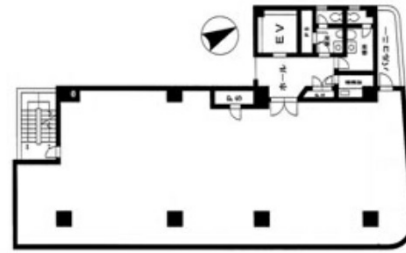


CAMEL TSUKIJI II 3階62.88坪

東京都中央区築地2-7-3



物件MAP



賃貸条件	
坪数	62.88坪
階数	3階
入居可能日	

ビル情報	
所在地	東京都中央区築地2-7-3
最寄り駅	東京メトロ日比谷線 築地駅 徒歩2分 東京メトロ有楽町線 新富町駅 徒歩2分 東京メトロ日比谷線 日比谷駅 徒歩8分 都営大江戸線 築地市場駅 徒歩10分
エリア	築地・新富・月島エリア
竣工	1990年2月
耐震	新耐震基準
階数	地上6階 地下1階
用途	事務所
構造	SRC造

設備情報	
エレベーター	1基
空調	個別空調
OAフロア	OAフロア
基準階天井高	2,500mm
光ファイバー	有り
トイレ	男女別・室内
セキュリティ	有り
駐車場	無し



事務所移転の簡単検索サイト

Quick Service

クイックサービス

CAMEL TSUKIJI II 3階62.88坪 東京都中央区築地2-7-3

築地・新富・月島エリア (ビルID: 0043680) の賃貸オフィス

貸事務所・レンタルオフィス・オフィス移転なら**QuickService**

物件詳細はこちらから

 **0120-55-2620**

【受付時間】平日9:30~18:30

