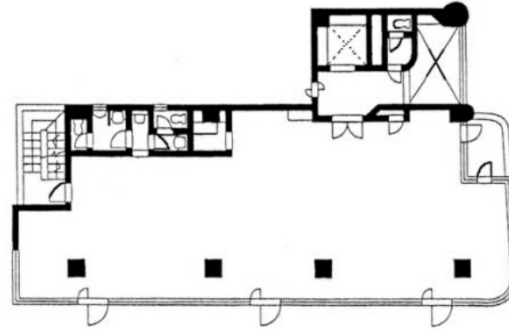


CAMEL TSUKIJI II 2階59.38坪

東京都中央区築地2-7-3



物件MAP



賃貸条件	
月額賃料	1,039,150円 (税別)
坪数	59.38坪
坪単価	17,500円 (税別)
共益費	59,380円
礼金	無し
敷金 (保証金)	4ヶ月
階数	2階 (セットアップ)
入居可能日	相談

ビル情報	
所在地	東京都中央区築地2-7-3
最寄り駅	東京メトロ日比谷線 築地駅 徒歩2分 東京メトロ有楽町線 新富町駅 徒歩2分 東京メトロ日比谷線 日比谷駅 徒歩8分 都営大江戸線 築地市場駅 徒歩10分
エリア	築地・新富・月島エリア
竣工	1990年2月
耐震	新耐震基準
階数	地上6階 地下1階
用途	事務所
構造	SRC造

設備情報	
エレベーター	1基
空調	個別空調
OAフロア	OAフロア
基準階天井高	2,500mm
光ファイバー	有り
トイレ	男女別・室内
セキュリティ	有り
駐車場	無し



事務所移転の簡単検索サイト

CAMEL TSUKIJI II 2階59.38坪 東京都中央区築地2-7-3

築地・新富・月島エリア (ビルID: 0043680) の賃貸オフィス

貸事務所・レンタルオフィス・オフィス移転なら**QuickService**

物件詳細はこちらから

 **0120-55-2620**

【受付時間】平日9:30~18:30

