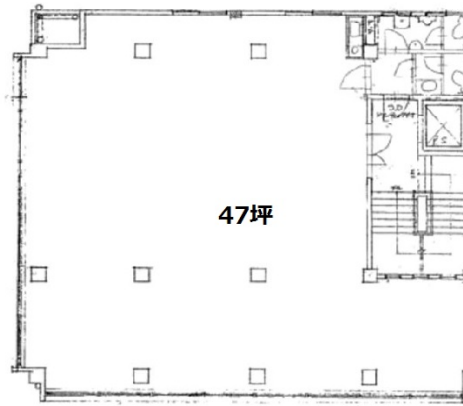


文弘社ビル 3階47坪

東京都千代田区飯田橋2-14-1



物件MAP



賃貸条件	
月額賃料	564,000円 (税別)
坪数	47坪
坪単価	12,000円 (税別)
共益費	賃料に含む
礼金	無し
敷金 (保証金)	8ヶ月
階数	3階
入居可能日	即日

ビル情報	
所在地	東京都千代田区飯田橋2-14-1
最寄り駅	東京メトロ東西線 九段下駅 徒歩4分 東京メトロ半蔵門線 九段下駅 徒歩5分 東京メトロ東西線 飯田橋駅 徒歩6分 JR中央・総武線 飯田橋駅 徒歩8分 東京メトロ南北線 飯田橋駅 徒歩8分
エリア	飯田橋・水道橋・神保町エリア
竣工	1964年4月
耐震	旧耐震基準
階数	地上6階
用途	事務所
構造	RC造

設備情報	
エレベーター	
空調	個別空調
OAフロア	タイルカーペット
基準階天井高	2,800mm
光ファイバー	調査中
トイレ	男女別・室内
セキュリティ	調査中
駐車場	調査中



事務所移転の簡単検索サイト

Quick Service

クイックサービス

文弘社ビル 3階47坪 東京都千代田区飯田橋2-14-1

飯田橋・水道橋・神保町エリア (ビルID: 0043662) の賃貸オフィス

貸事務所・レンタルオフィス・オフィス移転ならQuickService

物件詳細はこちらから

0120-55-2620

【受付時間】平日9:30~18:30

