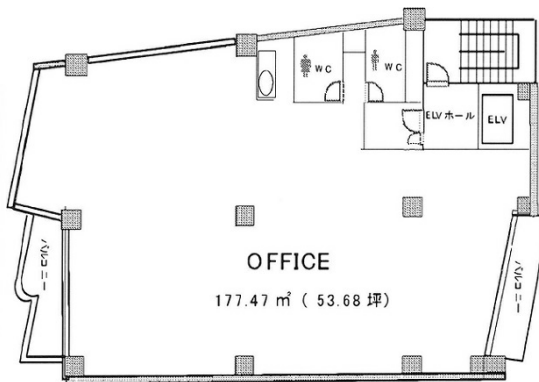


# S・Iビルディング 5階53.68坪

東京都文京区春日1-11-14



## 物件MAP



賃貸条件	
坪数	53.68坪
階数	5階
入居可能日	
ビル情報	
所在地	東京都文京区春日1-11-14
最寄り駅	東京メトロ丸ノ内線 後樂園駅 徒歩6分 都営三田線 春日駅 徒歩7分
エリア	その他文京区
竣工	1988年3月
耐震	新耐震基準
階数	地上階
用途	事務所
構造	S造
設備情報	
エレベーター	1基
空調	個別空調
OAフロア	その他
基準階天井高	
光ファイバー	有り
トイレ	男女共用・室内
セキュリティ	無し
駐車場	無し