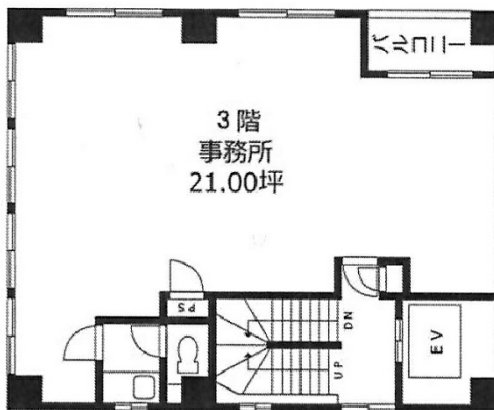


# 山の手ビル 3階21坪

東京都文京区本郷3-20-7



## 物件MAP



賃貸条件	
坪数	21坪
階数	3階
入居可能日	
ビル情報	
所在地	東京都文京区本郷3-20-7
最寄り駅	東京メトロ丸ノ内線 本郷三丁目駅 徒歩5分 都営大江戸線 本郷三丁目駅 徒歩5分
エリア	本郷・湯島エリア
竣工	1986年6月
耐震	新耐震基準
階数	地上6階
用途	事務所
構造	S造
設備情報	
エレベーター	1基
空調	個別空調
OAフロア	その他
基準階天井高	
光ファイバー	有り
トイレ	男女共用・室内
セキュリティ	無し
駐車場	無し



事務所移転の簡単検索サイト

**Quick Service**

クイックサービス

山の手ビル 3階21坪 東京都文京区本郷3-20-7

本郷・湯島エリア（ビルID：0043633）の賃貸オフィス

貸事務所・レンタルオフィス・オフィス移転なら**QuickService**

物件詳細はこちらから

 **0120-55-2620**

【受付時間】平日9:30~18:30

