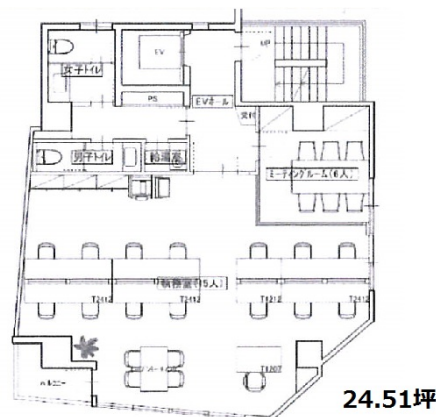


# 水道橋サウスビル 4階24.51坪

東京都千代田区西神田2-7-9



## 物件MAP



賃貸条件	
月額賃料	403,000円 (税別)
坪数	24.51坪
坪単価	16,442円 (税別)
共益費	447,000円
礼金	1ヶ月
敷金 (保証金)	6ヶ月
階数	4階 ((セトアツ))
入居可能日	即日

ビル情報	
所在地	東京都千代田区西神田2-7-9
最寄り駅	JR中央・総武線 水道橋駅 徒歩5分 東京メトロ半蔵門線 神保町駅 徒歩6分 都営三田線 水道橋駅 徒歩6分
エリア	飯田橋・水道橋・神保町エリア
竣工	1985年1月
耐震	新耐震基準
階数	地上6階
用途	事務所
構造	RC造

設備情報	
エレベーター	1基
空調	個別空調
OAフロア	OAフロア
基準階天井高	2,500mm
光ファイバー	
トイレ	男女別・室内
セキュリティ	有り
駐車場	無し



事務所移転の簡単検索サイト

**Quick Service**

クイックサービス

水道橋サウスビル 4階24.51坪 東京都千代田区西神田2-7-9

飯田橋・水道橋・神保町エリア (ビルID: 0043620) の賃貸オフィス

貸事務所・レンタルオフィス・オフィス移転なら**QuickService**

物件詳細はこちらから

 **0120-55-2620**

【受付時間】平日9:30~18:30

