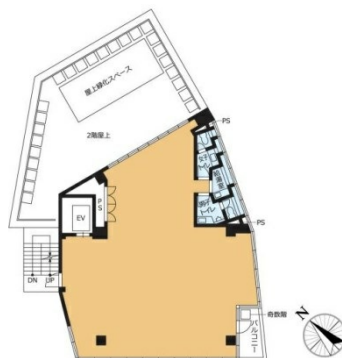


VORT外苑前Ⅲ 3階44.55坪

東京都渋谷区神宮前3-42-2



図面と現況が異なる場合は現況優先とします

物件MAP



賃貸条件	
坪数	44.55坪
階数	3階
入居可能日	
ビル情報	
所在地	東京都渋谷区神宮前3-42-2
最寄り駅	東京メトロ銀座線 外苑前駅 徒歩5分 東京メトロ半蔵門線 表参道駅 徒歩8分 東京メトロ副都心線 明治神宮前駅 徒歩13分
エリア	原宿・代々木・初台エリア
竣工	2018年2月
耐震	新耐震基準
階数	地上7階 地下1階
用途	事務所
構造	SRC造
設備情報	
エレベーター	1基
空調	個別空調
OAフロア	OAフロア
基準階天井高	2,600mm
光ファイバー	有り
トイレ	男女別・室内
セキュリティ	有り
駐車場	無し



VORT外苑前Ⅲ 3階44.55坪 東京都渋谷区神宮前3-42-2

原宿・代々木・初台エリア (ビルID: 0043613) の賃貸オフィス

貸事務所・レンタルオフィス・オフィス移転ならQuickService

物件詳細はこちらから

 0120-55-2620

【受付時間】平日9:30~18:30

