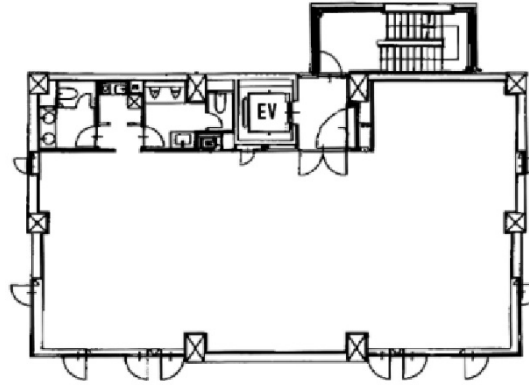


ASビル 2階52.08坪

東京都千代田区六番町13-6



物件MAP



| 賃貸条件 | |
|-------|--------|
| 坪数 | 52.08坪 |
| 階数 | 2階 |
| 入居可能日 | |

| ビル情報 | |
|------|--|
| 所在地 | 東京都千代田区六番町13-6 |
| 最寄り駅 | JR中央本線 四ツ谷駅 徒歩3分 東京メトロ有楽町線 麴町駅 徒歩6分 |
| エリア | 麴町・番町・市ヶ谷エリア |
| 竣工 | 2017年6月 |
| 耐震 | 新耐震基準 |
| 階数 | 地上4階 地下1階 |
| 用途 | 事務所 |
| 構造 | RC造 |

| 設備情報 | |
|--------|--------|
| エレベーター | 1基 |
| 空調 | 個別空調 |
| OAフロア | OAフロア |
| 基準階天井高 | |
| 光ファイバー | 有り |
| トイレ | 男女別・室内 |
| セキュリティ | 有り |
| 駐車場 | |



事務所移転の簡単検索サイト

Quick Service

クイックサービス

ASビル 2階52.08坪 東京都千代田区六番町13-6

麴町・番町・市ヶ谷エリア (ビルID: 0043548) の賃貸オフィス

貸事務所・レンタルオフィス・オフィス移転なら**QuickService**

物件詳細はこちらから



0120-55-2620

【受付時間】平日9:30~18:30

