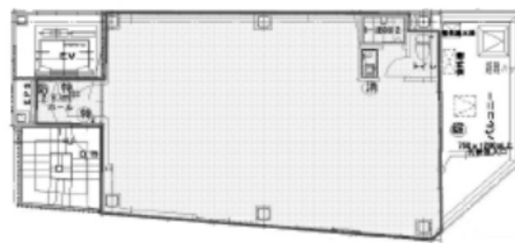


# IRIE FIRST PLAZA 4階23.55坪

東京都渋谷区渋谷3-1-10



23.55坪

物件MAP



賃貸条件	
月額賃料	612,300円（税別）
坪数	23.55坪
坪単価	26,000円（税別）
共益費	賃料に含む
礼金	無し
敷金（保証金）	12ヶ月
階数	4階（申込有）
入居可能日	即日

ビル情報	
所在地	東京都渋谷区渋谷3-1-10
最寄り駅	東京メトロ半蔵門線 渋谷駅 徒歩8分 JR山手線 渋谷駅 徒歩9分
エリア	渋谷エリア
竣工	2018年10月
耐震	新耐震基準
階数	地上8階 地下1階
用途	事務所/店舗
構造	RC造

設備情報	
エレベーター	1基
空調	個別空調
OAフロア	
基準階天井高	3,000mm
光ファイバー	有り
トイレ	男女共用・室内
セキュリティ	有り
駐車場	無し



事務所移転の簡単検索サイト

Quick Service

クイックサービス

IRIE FIRST PLAZA 4階23.55坪 東京都渋谷区渋谷3-1-10

渋谷エリア（ビルID：0043527）の賃貸オフィス

貸事務所・レンタルオフィス・オフィス移転ならQuickService

物件詳細はこちらから



0120-55-2620

【受付時間】平日9:30~18:30

