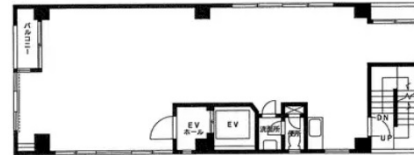


大島ビル 5階25.33坪

東京都新宿区下宮比町3-1



物件MAP



賃貸条件	
月額賃料	相談
坪数	25.33坪
坪単価	相談
共益費	賃料に含む
礼金	無し
敷金（保証金）	8ヶ月
階数	5階
入居可能日	即日

ビル情報	
所在地	東京都新宿区下宮比町3-1
最寄り駅	東京メトロ有楽町線 飯田橋駅 徒歩3分 JR中央・総武線 飯田橋駅 徒歩5分
エリア	四谷・市ヶ谷・飯田橋エリア
竣工	1980年10月
耐震	旧耐震基準
階数	地上6階
用途	事務所
構造	S造

設備情報	
エレベーター	
空調	個別空調
OAフロア	OAフロア
基準階天井高	
光ファイバー	有り
トイレ	男女共用・室内
セキュリティ	調査中
駐車場	無し