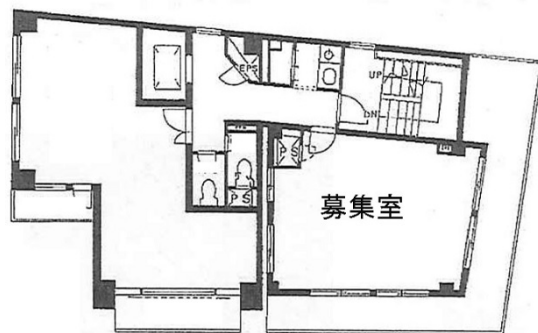


# 新宿東洋ビル 5階10.49坪

東京都渋谷区代々木2-20-19



## 物件MAP



賃貸条件	
月額賃料	144,762円 (税別)
坪数	10.49坪
坪単価	13,800円 (税別)
共益費	17,833円
礼金	無し
敷金 (保証金)	5ヶ月
階数	5階 (501)
入居可能日	即日

ビル情報	
所在地	東京都渋谷区代々木2-20-19
最寄り駅	京王京王線 新宿駅 徒歩2分 都営新宿線 新宿駅 徒歩3分 JR山手線 新宿駅 徒歩7分
エリア	原宿・代々木・初台エリア
竣工	1974年4月
耐震	旧耐震基準
階数	地上5階 地下1階
用途	事務所
構造	RC造

設備情報	
エレベーター	1基
空調	個別空調
OAフロア	
基準階天井高	
光ファイバー	有り
トイレ	男女共用・室外
セキュリティ	無し
駐車場	無し