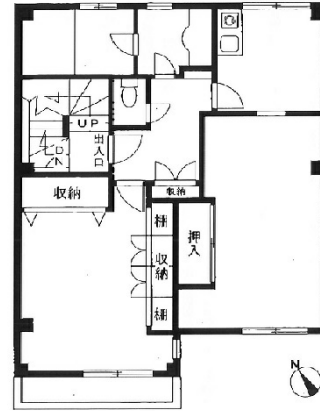


ASAHIビル 3階18.17坪

東京都江東区富岡1-26-17



物件MAP



賃貸条件	
坪数	18.17坪
階数	3階
入居可能日	
ビル情報	
所在地	東京都江東区富岡1-26-17
最寄り駅	東京メトロ東西線 門前仲町駅 徒歩3分
エリア	門前仲町・木場・東陽町エリア
竣工	1977年10月
耐震	旧耐震基準
階数	地上5階 地上1階
用途	事務所
構造	S造
設備情報	
エレベーター	
空調	個別空調
OAフロア	その他
基準階天井高	
光ファイバー	有り
トイレ	男女共用・室外
セキュリティ	無し
駐車場	無し



事務所移転の簡単検索サイト

Quick Service

クイックサービス

ASAHIビル 3階18.17坪 東京都江東区富岡1-26-17

門前仲町・木場・東陽町エリア (ビルID: 0043495) の賃貸オフィス

貸事務所・レンタルオフィス・オフィス移転なら**QuickService**

物件詳細はこちらから

 **0120-55-2620**

【受付時間】平日9:30~18:30

