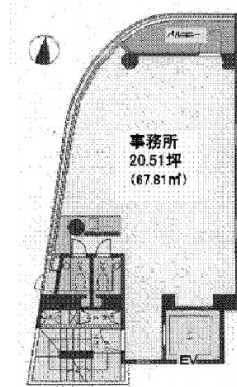


9STAGE Kanda 6階20.51坪

東京都千代田区内神田3-24-4



物件MAP



賃貸条件	
坪数	20.51坪
階数	6階
入居可能日	
ビル情報	
所在地	東京都千代田区内神田3-24-4
最寄り駅	JR山手線 神田駅 徒歩3分 東京メトロ銀座線 神田駅 徒歩3分
エリア	神田・小川町エリア
竣工	2010年3月
耐震	新耐震基準
階数	地上11階
用途	事務所
構造	RC造
設備情報	
エレベーター	1基
空調	個別空調
OAフロア	スケルトン
基準階天井高	
光ファイバー	無し
トイレ	調査中
セキュリティ	無し
駐車場	無し