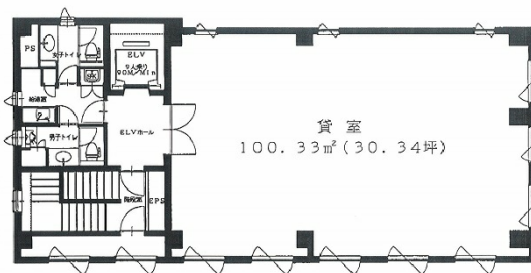


湊日本ビル 3階34.69坪

東京都中央区湊1-12-7



物件MAP



| 賃貸条件 | |
|---------|----------|
| 月額賃料 | 相談 |
| 坪数 | 34.69坪 |
| 坪単価 | 相談 |
| 共益費 | 104,070円 |
| 礼金 | 無し |
| 敷金（保証金） | 8ヶ月 |
| 階数 | 3階 |
| 入居可能日 | 即日 |

| ビル情報 | |
|------|-----------------|
| 所在地 | 東京都中央区湊1-12-7 |
| 最寄り駅 | JR京葉線 八丁堀駅 徒歩5分 |
| エリア | 築地・新富・月島エリア |
| 竣工 | 2002年 |
| 耐震 | 新耐震基準 |
| 階数 | 地上6階 |
| 用途 | 事務所 |
| 構造 | SRC造 |

| 設備情報 | |
|--------|-------|
| エレベーター | 1基 |
| 空調 | 個別空調 |
| OAフロア | OAフロア |
| 基準階天井高 | |
| 光ファイバー | 有り |
| トイレ | 調査中 |
| セキュリティ | 有り |
| 駐車場 | 調査中 |



事務所移転の簡単検索サイト

湊日本ビル 3階34.69坪 東京都中央区湊1-12-7

築地・新富・月島エリア（ビルID：0043480）の賃貸オフィス

クイックサービス

貸事務所・レンタルオフィス・オフィス移転ならQuickService

物件詳細はこちらから

 0120-55-2620

【受付時間】平日9:30~18:30

