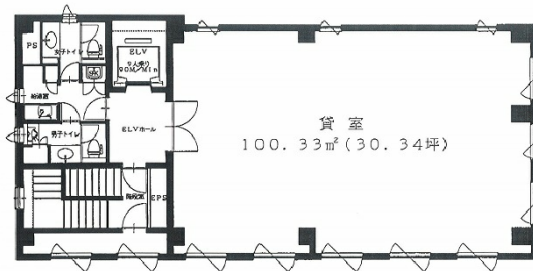


湊日本ビル 2階34.69坪

東京都中央区湊1-12-7



物件MAP



賃貸条件	
月額賃料	相談
坪数	34.69坪
坪単価	相談
共益費	104,070円
礼金	無し
敷金（保証金）	8ヶ月
階数	2階
入居可能日	即日

ビル情報	
所在地	東京都中央区湊1-12-7
最寄り駅	JR京葉線 八丁堀駅 徒歩5分
エリア	築地・新富・月島エリア
竣工	2002年
耐震	新耐震基準
階数	地上6階
用途	事務所
構造	SRC造

設備情報	
エレベーター	1基
空調	個別空調
OAフロア	OAフロア
基準階天井高	
光ファイバー	有り
トイレ	調査中
セキュリティ	有り
駐車場	調査中



事務所移転の簡単検索サイト

Quick Service


クイックサービス

湊日本ビル 2階34.69坪 東京都中央区湊1-12-7

築地・新富・月島エリア（ビルID：0043480）の賃貸オフィス

貸事務所・レンタルオフィス・オフィス移転ならQuickService

物件詳細はこちらから

 0120-55-2620

【受付時間】平日9:30~18:30

