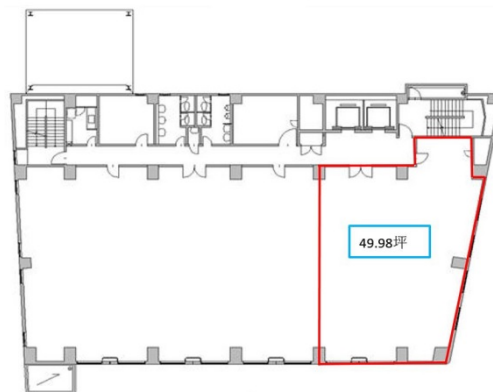


三井住友銀行都立大学駅前ビル 3階49.98坪

東京都目黒区中根1-3-1



物件MAP



賃貸条件	
月額賃料	相談
坪数	49.98坪
坪単価	相談
共益費	189,924円
礼金	無し
敷金（保証金）	相談
階数	3階
入居可能日	即日

ビル情報	
所在地	東京都目黒区中根1-3-1
最寄り駅	東急東横線 都立大学駅 徒歩1分
エリア	その他目黒区
竣工	1987年1月
耐震	新耐震基準
階数	地上6階 地下1階
用途	事務所/店舗
構造	SRC造

設備情報	
エレベーター	2基
空調	個別空調
OAフロア	OAフロア
基準階天井高	2,500mm
光ファイバー	有り
トイレ	男女別・室外
セキュリティ	有り
駐車場	有り