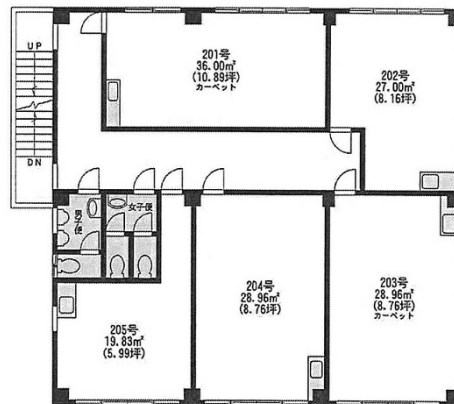


山本ビル 2階10.88坪

千葉県千葉市中央区新田町35-8



物件MAP



| 賃貸条件 | |
|-------|----------|
| 坪数 | 10.88坪 |
| 階数 | 2階 (201) |
| 入居可能日 | 即日 |

| ビル情報 | |
|------|--|
| 所在地 | 千葉県千葉市中央区新田町35-8 |
| 最寄り駅 | 京成千葉線 千葉中央駅 徒歩8分 JR中央・総武線 千葉駅 徒歩10分 |
| エリア | 千葉駅エリア |
| 竣工 | 1983年11月 |
| 耐震 | 新耐震基準 |
| 階数 | 地上3階 |
| 用途 | 事務所 |
| 構造 | S造 |

| 設備情報 | |
|--------|--------|
| エレベーター | |
| 空調 | 個別空調 |
| OAフロア | その他 |
| 基準階天井高 | |
| 光ファイバー | 有り |
| トイレ | 男女別・室外 |
| セキュリティ | 無し |
| 駐車場 | 無し |