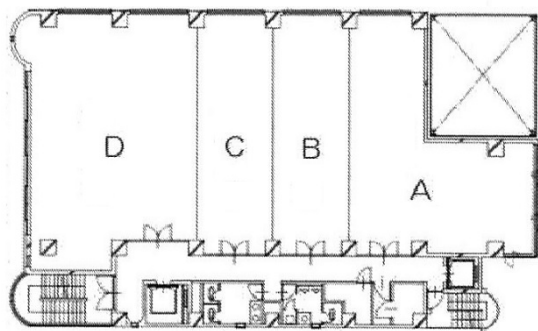


セントールビル 3階17.69坪

宮城県仙台市宮城野区榴岡2-2-10



物件MAP



賃貸条件	
月額賃料	176,900円（税別）
坪数	17.69坪
坪単価	10,000円（税別）
共益費	無し
礼金	無し
敷金（保証金）	6ヶ月
階数	3階（C）
入居可能日	2024年4月

ビル情報	
所在地	宮城県仙台市宮城野区榴岡2-2-10
最寄り駅	JR仙山線 仙台駅 徒歩3分 仙台市営地下鉄東西線 宮城野通駅 徒歩6分
エリア	仙台駅東口エリア
竣工	1982年2月
耐震	新耐震基準
階数	地上7階 地下1階
用途	事務所
構造	RC造

設備情報	
エレベーター	2基
空調	個別空調
OAフロア	OAフロア
基準階天井高	2,700mm
光ファイバー	有り
トイレ	男女別・室外
セキュリティ	有り
駐車場	有り



事務所移転の簡単検索サイト

Quick Service

クイックサービス

セントールビル 3階17.69坪 宮城県仙台市宮城野区榴岡2-2-10

仙台駅東口エリア（ビルID：0043428）の賃貸オフィス

貸事務所・レンタルオフィス・オフィス移転ならQuickService

物件詳細はこちらから

0120-55-2620

【受付時間】平日9:30~18:30

