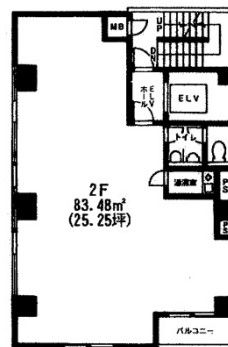


信濃町SANMOビル 2階25.25坪

東京都新宿区信濃町12-1



物件MAP



賃貸条件	
月額賃料	278,000円 (税別)
坪数	25.25坪
坪単価	11,010円 (税別)
共益費	40,000円
礼金	1ヶ月
敷金 (保証金)	2ヶ月
階数	2階
入居可能日	即日

ビル情報	
所在地	東京都新宿区信濃町12-1
最寄り駅	東京メトロ丸ノ内線 四谷三丁目駅 徒歩5分 JR中央・総武線 信濃町駅 徒歩6分 都営大江戸線 国立競技場駅 徒歩11分 JR中央・総武線 千駄ヶ谷駅 徒歩11分 JR中央本線 四ツ谷駅 徒歩13分
エリア	四谷・市ヶ谷・飯田橋エリア
竣工	1990年9月
耐震	新耐震基準
階数	地上11階
用途	事務所
構造	SRC造

設備情報	
エレベーター	1基
空調	個別空調
OAフロア	
基準階天井高	
光ファイバー	有り
トイレ	男女共用・室内
セキュリティ	有り
駐車場	無し



事務所移転の簡単検索サイト

信濃町SANMOビル 2階25.25坪 東京都新宿区信濃町12-1

四谷・市ヶ谷・飯田橋エリア (ビルID: 0043411) の賃貸オフィス

クイックサービス

貸事務所・レンタルオフィス・オフィス移転ならQuickService

物件詳細はこちらから

 0120-55-2620

【受付時間】平日9:30~18:30

