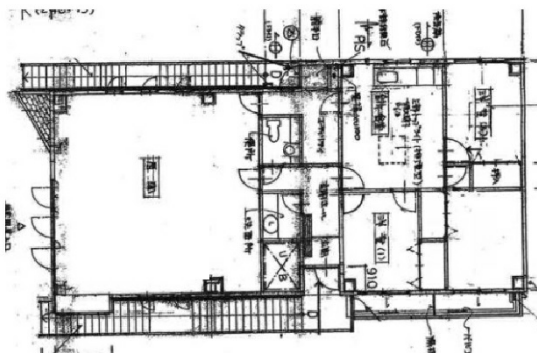


立花大倉ビル 3階37.66坪

神奈川県鎌倉市雪ノ下636-10



物件MAP



賃貸条件	
月額賃料	225,960円 (税別)
坪数	37.66坪
坪単価	6,000円 (税別)
共益費	無し
礼金	無し
敷金 (保証金)	3ヶ月
階数	3階
入居可能日	即日

ビル情報	
所在地	神奈川県鎌倉市雪ノ下636-10
最寄り駅	JR横須賀線 鎌倉駅 徒歩15分
エリア	その他神奈川
竣工	1990年2月
耐震	新耐震基準
階数	地上3階
用途	事務所/その他
構造	S造

設備情報	
エレベーター	
空調	個別空調
OAフロア	その他
基準階天井高	2,530mm
光ファイバー	無し
トイレ	調査中
セキュリティ	調査中
駐車場	有り



事務所移転の簡単検索サイト

Quick Service

クイックサービス

立花大倉ビル 3階37.66坪 神奈川県鎌倉市雪ノ下636-10

その他神奈川 (ビルID: 0043391) の賃貸オフィス

貸事務所・レンタルオフィス・オフィス移転なら**QuickService**

物件詳細はこちらから



0120-55-2620

【受付時間】平日9:30~18:30

