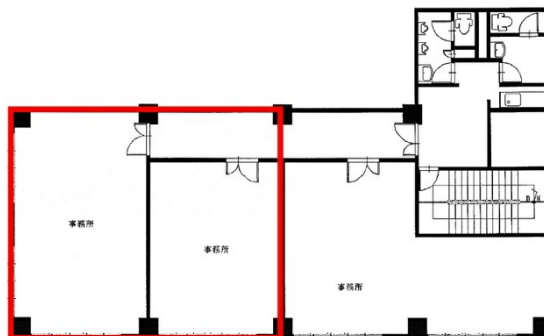


# パレットパーキングビル 3階31.61坪

沖縄県那覇市久茂地1-2-3



## 物件MAP



賃貸条件	
月額賃料	316,100円 (税別)
坪数	31.61坪
坪単価	10,000円 (税別)
共益費	63,220円
礼金	無し
敷金 (保証金)	6ヶ月
階数	3階 (BC)
入居可能日	2022年1月

ビル情報	
所在地	沖縄県那覇市久茂地1-2-3
最寄り駅	ゆいレール 県庁前駅 徒歩3分
エリア	沖縄
竣工	1986年12月
耐震	新耐震基準
階数	地上4階
用途	事務所
構造	RC造

設備情報	
エレベーター	1基
空調	個別空調
OAフロア	OAフロア
基準階天井高	
光ファイバー	
トイレ	男女別・室外
セキュリティ	
駐車場	有り