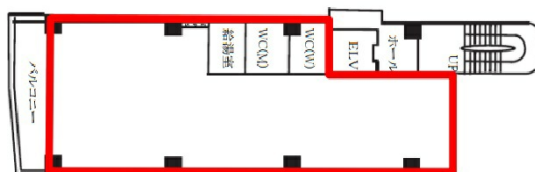


MKビル 2階40.24坪

埼玉県川越市脇田本町1-9



物件MAP



賃貸条件	
坪数	40.24坪
階数	2階
入居可能日	
ビル情報	
所在地	埼玉県川越市脇田本町1-9
最寄り駅	JR川越線 川越駅 徒歩1分
エリア	その他埼玉
竣工	1989年
耐震	新耐震基準
階数	地上6階
用途	事務所/店舗
構造	調査中
設備情報	
エレベーター	
空調	
OAフロア	その他
基準階天井高	
光ファイバー	調査中
トイレ	調査中
セキュリティ	調査中
駐車場	無し