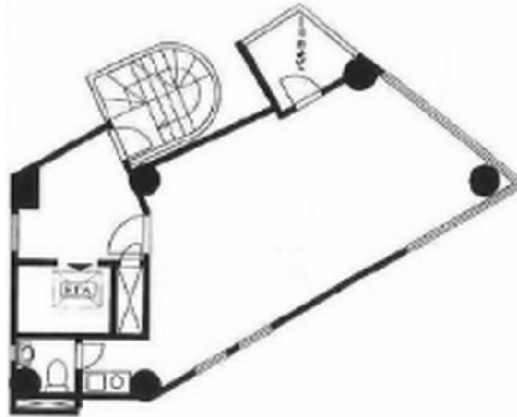


四谷三丁目ビル 6階12.9坪

東京都新宿区舟町7-40



物件MAP



| 賃貸条件 | |
|--------|---|
| 坪数 | 12.9坪 |
| 階数 | 6階 |
| 入居可能日 | |
| ビル情報 | |
| 所在地 | 東京都新宿区舟町7-40 |
| 最寄り駅 | 東京メトロ丸ノ内線 四谷三丁目駅 徒歩2分 都営新宿線 曙橋駅 徒歩4分 |
| エリア | 四谷・市ヶ谷・飯田橋エリア |
| 竣工 | 1990年4月 |
| 耐震 | 新耐震基準 |
| 階数 | 地上8階 地下1階 |
| 用途 | 事務所 |
| 構造 | SRC造 |
| 設備情報 | |
| エレベーター | 1基 |
| 空調 | 個別空調 |
| OAフロア | その他 |
| 基準階天井高 | 2,300mm |
| 光ファイバー | 有り |
| トイレ | 男女共用・室外 |
| セキュリティ | 有り |
| 駐車場 | 無し |