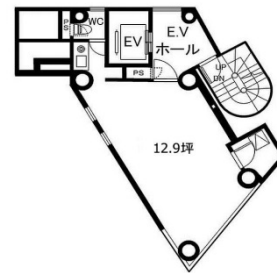


# 四谷三丁目ビル 8階12.9坪

東京都新宿区舟町7-40



## 物件MAP



賃貸条件	
坪数	12.9坪
階数	8階
入居可能日	

ビル情報	
所在地	東京都新宿区舟町7-40
最寄り駅	東京メトロ丸ノ内線 四谷三丁目駅 徒歩2分 都営新宿線 曙橋駅 徒歩4分
エリア	四谷・市ヶ谷・飯田橋エリア
竣工	1990年4月
耐震	新耐震基準
階数	地上8階 地下1階
用途	事務所
構造	SRC造

設備情報	
エレベーター	1基
空調	個別空調
OAフロア	その他
基準階天井高	2,300mm
光ファイバー	有り
トイレ	男女共用・室外
セキュリティ	有り
駐車場	無し