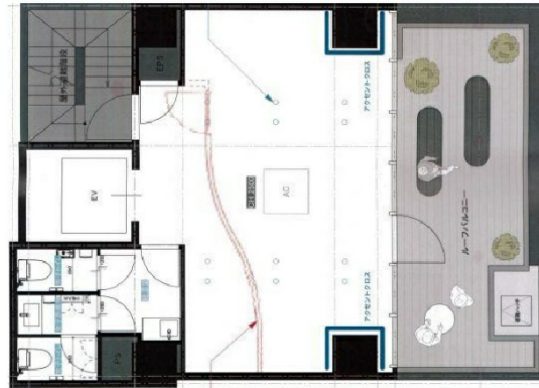


# ACN渋谷ビル 7階13.4坪

東京都渋谷区渋谷1-17-14



## 物件MAP



| 賃貸条件   |  |
|--------|--|
| 坪数     | 13.4坪  |
| 階数     | 7階   |
| 入居可能日  |  |
| ビル情報   |  |
| 所在地    | 東京都渋谷区渋谷1-17-14  |
| 最寄り駅   | JR山手線 渋谷駅 徒歩2分<br>東京メトロ半蔵門線 渋谷駅 徒歩2分<br>東急東横線 渋谷駅 徒歩2分 |
| エリア    | 渋谷エリア  |
| 竣工     | 2011年4月  |
| 耐震     | 新耐震基準  |
| 階数     | 地上8階   |
| 用途     | 事務所/店舗   |
| 構造     | RC造  |
| 設備情報   |  |
| エレベーター | 1基   |
| 空調     | 個別空調   |
| OAフロア  | OAフロア  |
| 基準階天井高 | 2,500mm  |
| 光ファイバー | 有り   |
| トイレ    | 男女別・室内   |
| セキュリティ | 有り   |
| 駐車場    | 無し   |