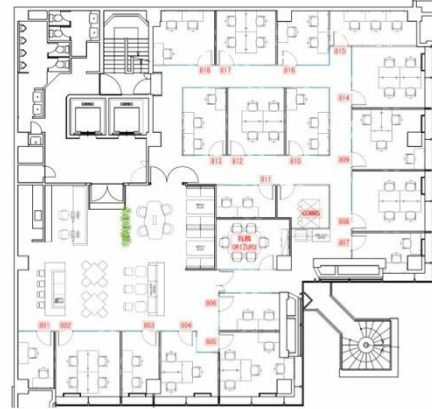


リージャスビジネスセンター広島稲荷大橋（ビル博丈） 8階2.63坪

広島県広島市中区橋本町9-7



物件MAP



賃貸条件	
月額賃料	177,800円（税別）
坪数	2.63坪
坪単価	67,605円（税別）
共益費	16,500円
礼金	無し
敷金（保証金）	2ヶ月
階数	8階（816）
入居可能日	即日

ビル情報	
所在地	広島県広島市中区橋本町9-7
最寄り駅	広電1系統(宇品線) 銀山町駅 徒歩3分 広電2系統(宮島線) 銀山町駅 徒歩3分 JR山陽本線 広島駅 徒歩10分 JR芸備線 広島駅 徒歩10分
エリア	広島市中区エリア
竣工	1981年3月
耐震	旧耐震基準
階数	地上8階 地下1階
用途	レンタルオフィス
構造	SRC造

設備情報	
エレベーター	2基
空調	セントラル空調
OAフロア	タイルカーペット
基準階天井高	2,460mm
光ファイバー	有り
トイレ	男女別・室外
セキュリティ	有り
駐車場	有り