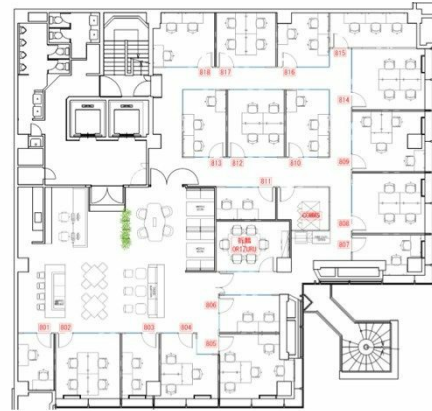


リージャスビジネスセンター広島稲荷大橋（ビル博丈） 5階3.22坪

広島県広島市中区橋本町9-7



物件MAP



| 賃貸条件 | |
|---------|--------------|
| 月額賃料 | 197,000円（税別） |
| 坪数 | 3.22坪 |
| 坪単価 | 61,180円（税別） |
| 共益費 | 22,500円 |
| 礼金 | 無し |
| 敷金（保証金） | 2ヶ月 |
| 階数 | 5階（231） |
| 入居可能日 | 即日 |

| ビル情報 | |
|------|---|
| 所在地 | 広島県広島市中区橋本町9-7 |
| 最寄り駅 | 広電1系統(宇品線) 銀山町駅 徒歩3分 広電2系統(宮島線) 銀山町駅 徒歩3分 JR山陽本線 広島駅 徒歩10分 JR芸備線 広島駅 徒歩10分 |
| エリア | 広島市中区エリア |
| 竣工 | 1981年3月 |
| 耐震 | 旧耐震基準 |
| 階数 | 地上8階 地下1階 |
| 用途 | レンタルオフィス |
| 構造 | SRC造 |

| 設備情報 | |
|--------|----------|
| エレベーター | 2基 |
| 空調 | セントラル空調 |
| OAフロア | タイルカーペット |
| 基準階天井高 | 2,460mm |
| 光ファイバー | 有り |
| トイレ | 男女別・室外 |
| セキュリティ | 有り |
| 駐車場 | 有り |