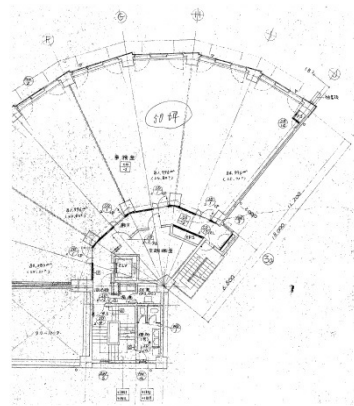


# サニービル 7階50坪

静岡県静岡市浜松市中区砂山町351-1



## 物件MAP



賃貸条件	
坪数	50坪
階数	7階
入居可能日	

ビル情報	
所在地	静岡県静岡市浜松市中区砂山町351-1
最寄り駅	JR東海道本線 浜松駅 徒歩3分 遠州鉄道 新浜松駅 徒歩7分
エリア	静岡
竣工	1986年3月
耐震	新耐震基準
階数	地上9階 地上1階
用途	事務所
構造	SRC造

設備情報	
エレベーター	1基
空調	個別空調
OAフロア	Pタイル
基準階天井高	
光ファイバー	調査中
トイレ	男女別・室外
セキュリティ	調査中
駐車場	有り