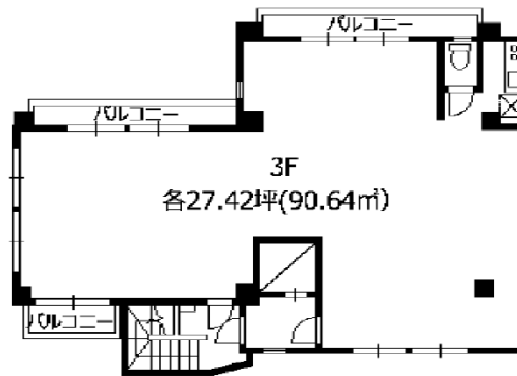


# YSビル 3階27.42坪

東京都新宿区高田馬場1-5-8



## 物件MAP



賃貸条件	
月額賃料	290,000円 (税別)
坪数	27.42坪
坪単価	10,576円 (税別)
共益費	20,000円
礼金	1ヶ月
敷金 (保証金)	3ヶ月
階数	3階
入居可能日	即日

ビル情報	
所在地	東京都新宿区高田馬場1-5-8
最寄り駅	東京メトロ東西線 高田馬場駅 徒歩4分 東京メトロ副都心線 西早稲田駅 徒歩6分
エリア	四谷・市ヶ谷・飯田橋エリア
竣工	1991年4月
耐震	新耐震基準
階数	地上3階
用途	事務所/店舗
構造	S造

設備情報	
エレベーター	1基
空調	個別空調
OAフロア	タイルカーペット
基準階天井高	
光ファイバー	有り
トイレ	男女共用・室内
セキュリティ	無し
駐車場	無し