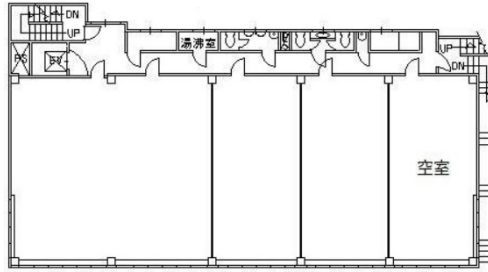


きむらビルⅢ 2階17.72坪

群馬県高崎市栄町2-10



物件MAP



賃貸条件	
坪数	17.72坪
階数	2階 (E)
入居可能日	
ビル情報	
所在地	群馬県高崎市栄町2-10
最寄り駅	JR高崎線 高崎駅 徒歩3分
エリア	群馬
竣工	2005年4月
耐震	新耐震基準
階数	地上5階
用途	事務所
構造	S造
設備情報	
エレベーター	1基
空調	個別空調
OAフロア	OAフロア
基準階天井高	
光ファイバー	有り
トイレ	男女別・室外
セキュリティ	有り
駐車場	有り