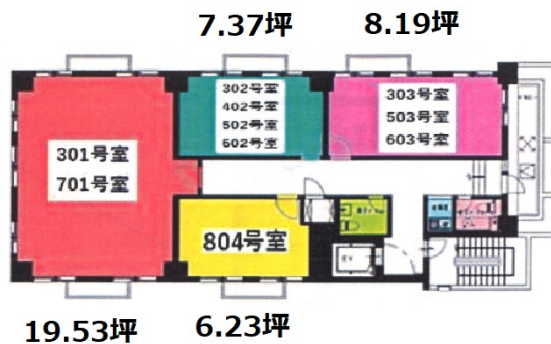


アイシスプラザⅢ 8階6.23坪

神奈川県横浜市港北区新横浜1-13-6



物件MAP



賃貸条件	
坪数	6.23坪
階数	8階 (804)
入居可能日	
ビル情報	
所在地	神奈川県横浜市港北区新横浜1-13-6
最寄り駅	JR横浜線 新横浜駅 徒歩10分 横浜市営地下鉄ブルーライン 新横浜駅 徒歩10分
エリア	新横浜エリア
竣工	2003年8月
耐震	新耐震基準
階数	地上8階
用途	事務所
構造	RC造
設備情報	
エレベーター	1基
空調	個別空調
OAフロア	OAフロア
基準階天井高	2,350mm
光ファイバー	有り
トイレ	男女別・室外
セキュリティ	有り
駐車場	無し