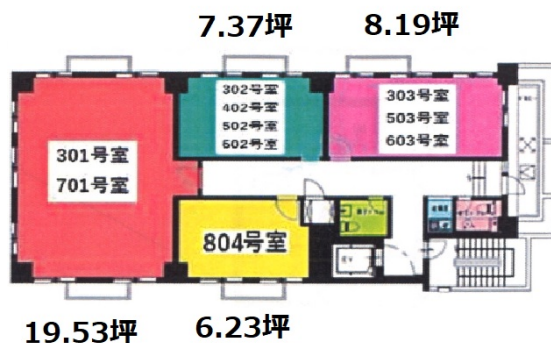


# アイシスプラザⅢ 3階8.19坪

神奈川県横浜市港北区新横浜1-13-6



## 物件MAP



| 賃貸条件  |          |
|-------|----------|
| 坪数    | 8.19坪    |
| 階数    | 3階 (303) |
| 入居可能日 |          |

| ビル情報 |  |
|------|--|
| 所在地  | 神奈川県横浜市港北区新横浜1-13-6                          |
| 最寄り駅 | JR横浜線 新横浜駅 徒歩10分<br>横浜市営地下鉄ブルーライン 新横浜駅 徒歩10分 |
| エリア  | 新横浜エリア                                       |
| 竣工   | 2003年8月                                      |
| 耐震   | 新耐震基準  |
| 階数   | 地上8階   |
| 用途   | 事務所  |
| 構造   | RC造  |

| 設備情報   |         |
|--------|---------|
| エレベーター | 1基      |
| 空調     | 個別空調    |
| OAフロア  | OAフロア   |
| 基準階天井高 | 2,350mm |
| 光ファイバー | 有り      |
| トイレ    | 男女別・室外  |
| セキュリティ | 有り      |
| 駐車場    | 無し      |