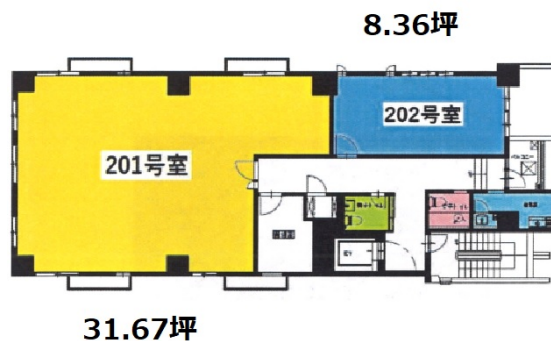


アイシスプラザⅢ 2階31.67坪

神奈川県横浜市港北区新横浜1-13-6



物件MAP



賃貸条件	
月額賃料	287,273円 (税別)
坪数	31.67坪
坪単価	9,071円 (税別)
共益費	賃料に含む
礼金	1ヶ月
敷金 (保証金)	6ヶ月
階数	2階 (201)
入居可能日	相談

ビル情報	
所在地	神奈川県横浜市港北区新横浜1-13-6
最寄り駅	JR横浜線 新横浜駅 徒歩10分 横浜市営地下鉄ブルーライン 新横浜駅 徒歩10分
エリア	新横浜エリア
竣工	2003年8月
耐震	新耐震基準
階数	地上8階
用途	事務所
構造	RC造

設備情報	
エレベーター	1基
空調	個別空調
OAフロア	OAフロア
基準階天井高	2,350mm
光ファイバー	有り
トイレ	男女別・室外
セキュリティ	有り
駐車場	無し



事務所移転の簡単検索サイト

Quick Service

クイックサービス

アイシスプラザⅢ 2階31.67坪 神奈川県横浜市港北区新横浜1-13-6

新横浜エリア (ビルID: 0043213) の賃貸オフィス

貸事務所・レンタルオフィス・オフィス移転ならQuickService

物件詳細はこちらから



0120-55-2620

【受付時間】平日9:30~18:30

