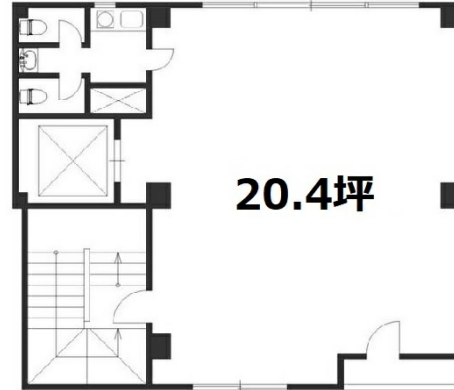


# C-KS1ビル 6階20.48坪

東京都千代田区神田須田町2-23-11



## 物件MAP



賃貸条件	
坪数	20.48坪
階数	6階
入居可能日	
ビル情報	
所在地	東京都千代田区神田須田町2-23-11
最寄り駅	JR中央・総武線 秋葉原駅 徒歩4分 JR中央線(快速) 神田駅 徒歩5分 都営新宿線 小川町駅 徒歩8分
エリア	神田・小川町エリア
竣工	1990年9月
耐震	新耐震基準
階数	地上9階
用途	事務所
構造	RC造
設備情報	
エレベーター	1基
空調	個別空調
OAフロア	タイルカーペット
基準階天井高	
光ファイバー	有り
トイレ	男女別・室内
セキュリティ	有り
駐車場	無し