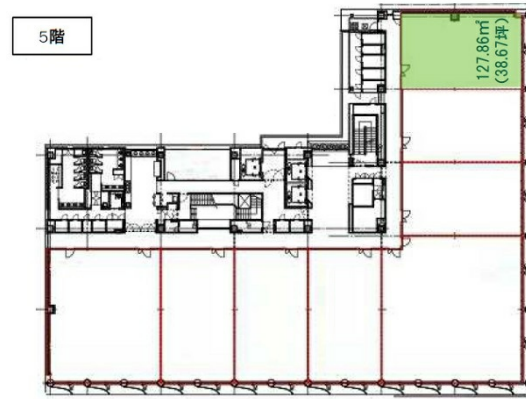


SDK熊本ビル 5階38.67坪

熊本県熊本市中央区坪井2-1-42



物件MAP



| 賃貸条件 | |
|--------|---|
| 坪数 | 38.67坪 |
| 階数 | 5階 |
| 入居可能日 | |
| ビル情報 | |
| 所在地 | 熊本県熊本市中央区坪井2-1-42 |
| 最寄り駅 | 熊本電鉄本線 藤崎宮前駅 徒歩2分 熊本市電2系統 通町筋駅 徒歩10分 |
| エリア | 熊本 |
| 竣工 | 2019年8月 |
| 耐震 | 新耐震基準 |
| 階数 | 地上6階 |
| 用途 | 事務所 |
| 構造 | S造 |
| 設備情報 | |
| エレベーター | 3基 |
| 空調 | 個別空調 |
| OAフロア | OAフロア |
| 基準階天井高 | 2,800mm |
| 光ファイバー | 有り |
| トイレ | 男女共用・室外 |
| セキュリティ | 有り |
| 駐車場 | 有り |