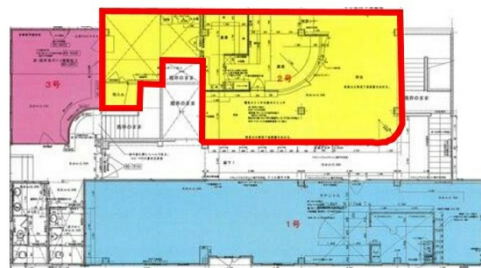


サンライズビル 1階29.51坪

福岡県北九州市小倉北区熊本3-2-6



1階平面図

物件MAP



賃貸条件	
坪数	29.51坪
階数	1階 (2★)
入居可能日	

ビル情報	
所在地	福岡県北九州市小倉北区熊本3-2-6
最寄り駅	北九州高速鉄道 片野駅 徒歩21分 JR日豊本線 城野駅 徒歩21分
エリア	小倉エリア
竣工	1995年8月
耐震	新耐震基準
階数	地上3階
用途	店舗
構造	RC造

設備情報	
エレベーター	1基
空調	個別空調
OAフロア	その他
基準階天井高	
光ファイバー	
トイレ	男女別・室内
セキュリティ	
駐車場	有り



事務所移転の簡単検索サイト

Quick Service

クイックサービス

サンライズビル 1階29.51坪 福岡県北九州市小倉北区熊本3-2-6

小倉エリア (ビルID: 0043175) の賃貸オフィス

貸事務所・レンタルオフィス・オフィス移転ならQuickService

物件詳細はこちらから



0120-55-2620

【受付時間】平日9:30~18:30

