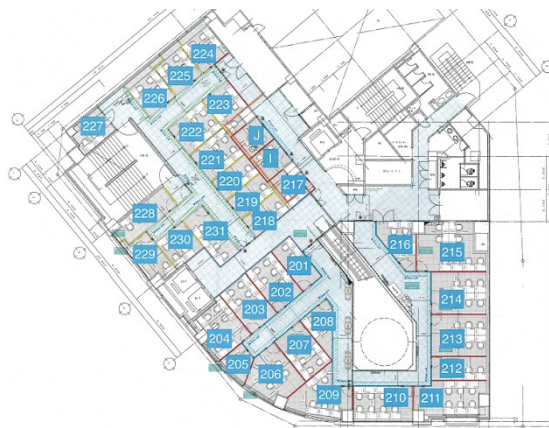


fabbit広島駅前（アスティ広島京橋ビルディング） 2階2.48坪

広島県広島市南区京橋町1-7



物件MAP





賃貸条件	
坪数	2.48坪
階数	2階（201）
入居可能日	
ビル情報	
所在地	広島県広島市南区京橋町1-7
最寄り駅	広電1系統(宇品線) 稲荷町駅 徒歩3分 広電2系統(宮島線) 稲荷町駅 徒歩3分 JR山陽本線 広島駅 徒歩5分
エリア	広島市南区エリア
竣工	1994年4月
耐震	新耐震基準
階数	地上11階
用途	レンタルオフィス
構造	SRC造
設備情報	
エレベーター	1基
空調	セントラル空調
OAフロア	OAフロア
基準階天井高	2,700mm
光ファイバー	有り
トイレ	男女別・室外
セキュリティ	有り
駐車場	有り



fabbit広島駅前（アスティ広島京橋ビルディング） 2階2.48坪 広島県広島市南区京橋町1-7

広島市南区エリア（ビルID：0043162）の賃貸オフィス

貸事務所・レンタルオフィス・オフィス移転ならQuickService

物件詳細はこちらから 
 0120-55-2620
【受付時間】平日9:30～18:30