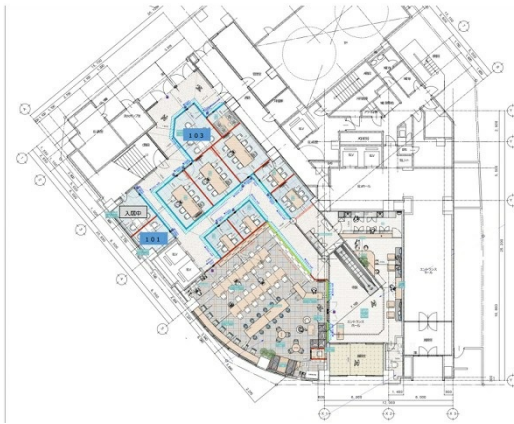


fabbit広島駅前（アスティ広島京橋ビルディング） 1階3.96坪

広島県広島市南区京橋町1-7



物件MAP



| 賃貸条件 | |
|--------|---|
| 坪数 | 3.96坪 |
| 階数 | 1階（103） |
| 入居可能日 | |
| ビル情報 | |
| 所在地 | 広島県広島市南区京橋町1-7 |
| 最寄り駅 | 広電1系統(宇品線) 稲荷町駅 徒歩3分 広電2系統(宮島線) 稲荷町駅 徒歩3分 JR山陽本線 広島駅 徒歩5分 |
| エリア | 広島市南区エリア |
| 竣工 | 1994年4月 |
| 耐震 | 新耐震基準 |
| 階数 | 地上11階 |
| 用途 | レンタルオフィス |
| 構造 | SRC造 |
| 設備情報 | |
| エレベーター | 1基 |
| 空調 | セントラル空調 |
| OAフロア | OAフロア |
| 基準階天井高 | 2,700mm |
| 光ファイバー | 有り |
| トイレ | 男女別・室外 |
| セキュリティ | 有り |
| 駐車場 | 有り |