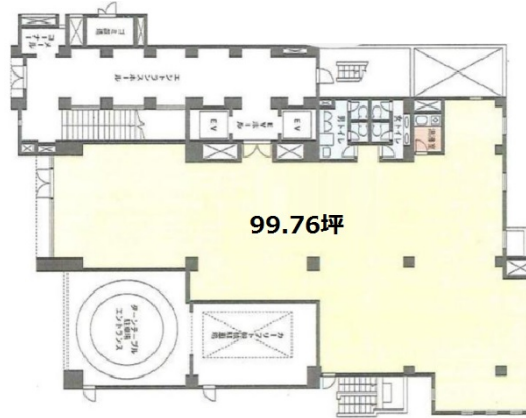


MOビル 1階99.76坪

東京都渋谷区東3-14-15



物件MAP



賃貸条件	
月額賃料	1,995,200円（税別）
坪数	99.76坪
坪単価	20,000円（税別）
共益費	398,941円
礼金	1ヶ月
敷金（保証金）	6ヶ月
階数	1階
入居可能日	即日

ビル情報	
所在地	東京都渋谷区東3-14-15
最寄り駅	JR山手線 恵比寿駅 徒歩7分 東京メトロ日比谷線 恵比寿駅 徒歩7分 JR山手線 渋谷駅 徒歩14分
エリア	渋谷エリア
竣工	1992年4月
耐震	新耐震基準
階数	地上10階 地下2階
用途	事務所
構造	SRC造

設備情報	
エレベーター	2基
空調	個別空調
OAフロア	その他
基準階天井高	
光ファイバー	有り
トイレ	男女別・室内
セキュリティ	有り
駐車場	有り



事務所移転の簡単検索サイト

Quick Service


クイックサービス

MOビル 1階99.76坪 東京都渋谷区東3-14-15

渋谷エリア（ビルID：0043149）の賃貸オフィス

貸事務所・レンタルオフィス・オフィス移転なら**QuickService**

物件詳細はこちらから

 **0120-55-2620**

【受付時間】平日9:30～18:30

