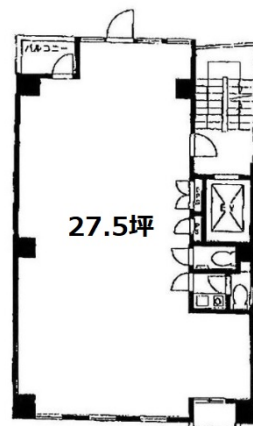


シュプールおかむらビル 7階27.5坪

東京都台東区台東4-20-6



物件MAP



賃貸条件	
月額賃料	247,500円（税別）
坪数	27.5坪
坪単価	9,000円（税別）
共益費	55,000円
礼金	無し
敷金（保証金）	6ヶ月
階数	7階
入居可能日	即日

ビル情報	
所在地	東京都台東区台東4-20-6
最寄り駅	つくばエクスプレス 新御徒町駅 徒歩6分 東京メトロ日比谷線 仲御徒町駅 徒歩5分 JR京浜東北線 御徒町駅 徒歩6分
エリア	上野・御徒町エリア
竣工	1992年3月
耐震	新耐震基準
階数	地上9階 地下1階
用途	事務所
構造	RC造

設備情報	
エレベーター	1基
空調	個別空調
OAフロア	その他
基準階天井高	
光ファイバー	有り
トイレ	男女別・室内
セキュリティ	無し
駐車場	



事務所移転の簡単検索サイト

シュプールおかむらビル 7階27.5坪 東京都台東区台東4-20-6

上野・御徒町エリア（ビルID：0043128）の賃貸オフィス

貸事務所・レンタルオフィス・オフィス移転ならQuickService

物件詳細はこちらから



0120-55-2620

【受付時間】平日9:30~18:30

