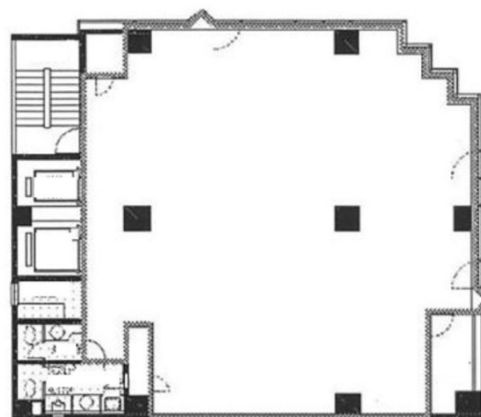


# 木下ビルディング 5階56.84坪

東京都中央区日本橋堀留町2-3-5



## 物件MAP



賃貸条件	
月額賃料	相談
坪数	56.84坪
坪単価	相談
共益費	賃料に含む
礼金	無し
敷金（保証金）	10ヶ月
階数	5階
入居可能日	2024年8月

ビル情報	
所在地	東京都中央区日本橋堀留町2-3-5
最寄り駅	東京メトロ日比谷線 小伝馬町駅 徒歩3分 東京メトロ日比谷線 人形町駅 徒歩4分 JR総武本線 馬喰町駅 徒歩8分
エリア	人形町・小伝馬町・馬喰町エリア
竣工	1991年5月
耐震	新耐震基準
階数	地上9階 地下1階
用途	事務所
構造	SRC造

設備情報	
エレベーター	2基
空調	個別空調
OAフロア	OAフロア
基準階天井高	2,530mm
光ファイバー	有り
トイレ	男女別・室内
セキュリティ	有り
駐車場	有り



事務所移転の簡単検索サイト

Quick Service

クイックサービス

木下ビルディング 5階56.84坪 東京都中央区日本橋堀留町2-3-5

人形町・小伝馬町・馬喰町エリア（ビルID：0043121）の賃貸オフィス

貸事務所・レンタルオフィス・オフィス移転ならQuickService

物件詳細はこちらから



0120-55-2620

【受付時間】平日9:30~18:30

