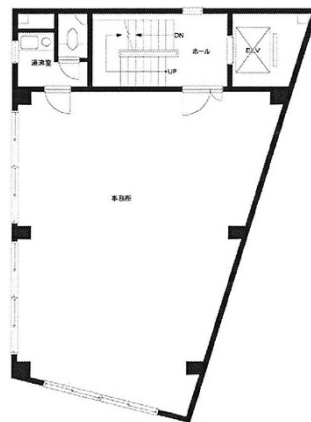


宮島ビル 2階22.22坪

東京都台東区東上野3-15-3



物件MAP



賃貸条件	
月額賃料	190,000円（税別）
坪数	22.22坪
坪単価	8,551円（税別）
共益費	40,000円
礼金	1ヶ月
敷金（保証金）	4ヶ月
階数	2階
入居可能日	相談

ビル情報	
所在地	東京都台東区東上野3-15-3
最寄り駅	JR山手線 上野駅 徒歩4分
エリア	上野・御徒町エリア
竣工	1983年8月
耐震	新耐震基準
階数	地上5階
用途	事務所
構造	S造

設備情報	
エレベーター	1基
空調	個別空調
OAフロア	その他
基準階天井高	
光ファイバー	有り
トイレ	男女共用・室内
セキュリティ	無し
駐車場	無し



宮島ビル 2階22.22坪 東京都台東区東上野3-15-3

上野・御徒町エリア（ビルID：0043111）の賃貸オフィス

貸事務所・レンタルオフィス・オフィス移転ならQuickService

物件詳細はこちらから

 0120-55-2620

【受付時間】平日9:30~18:30

