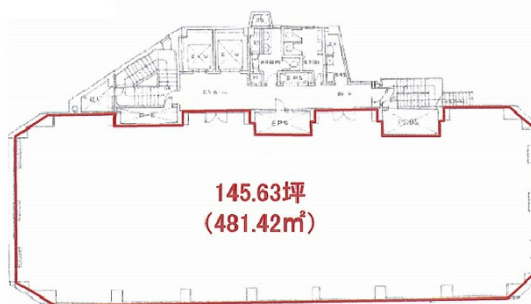


# いちご東池袋三丁目ビル 4階145.63坪

東京都豊島区東池袋3-13-3



## 物件MAP



賃貸条件	
坪数	145.63坪
階数	4階
入居可能日	

ビル情報	
所在地	東京都豊島区東池袋3-13-3
最寄り駅	JR山手線 池袋駅 徒歩9分 東京メトロ丸ノ内線 池袋駅 徒歩9分 東京メトロ副都心線 池袋駅 徒歩9分
エリア	池袋エリア
竣工	1988年3月
耐震	新耐震基準
階数	地上6階 地下1階
用途	事務所
構造	SRC造

設備情報	
エレベーター	2基
空調	個別空調
OAフロア	OAフロア
基準階天井高	2,725mm
光ファイバー	有り
トイレ	男女別・室外
セキュリティ	有り
駐車場	有り