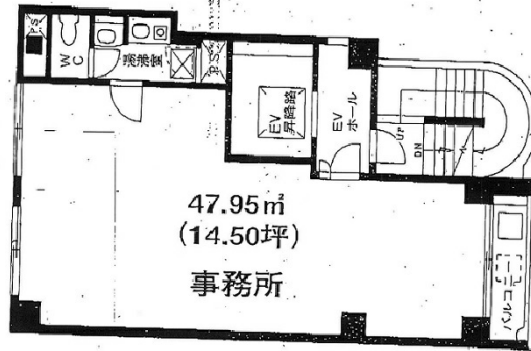


# K.Sビル 3階14.5坪

東京都台東区上野6-7-15



## 物件MAP



賃貸条件	
坪数	14.5坪
階数	3階
入居可能日	
ビル情報	
所在地	東京都台東区上野6-7-15
最寄り駅	JR山手線 上野駅 徒歩7分 東京メトロ日比谷線 上野駅 徒歩4分 JR山手線 御徒町駅 徒歩6分 東京メトロ銀座線 上野駅 徒歩4分 東京メトロ日比谷線 仲御徒町駅 徒歩6分
エリア	上野・御徒町エリア
竣工	1998年8月
耐震	新耐震基準
階数	地上10階
用途	事務所
構造	S造
設備情報	
エレベーター	1基
空調	個別空調
OAフロア	その他
基準階天井高	
光ファイバー	有り
トイレ	男女共用・室内
セキュリティ	無し
駐車場	無し



事務所移転の簡単検索サイト

Quick Service

クイックサービス

**K.Sビル 3階14.5坪** 東京都台東区上野6-7-15

上野・御徒町エリア (ビルID: 0043041) の賃貸オフィス

貸事務所・レンタルオフィス・オフィス移転なら**QuickService**

物件詳細はこちらから

 **0120-55-2620**

【受付時間】平日9:30~18:30

