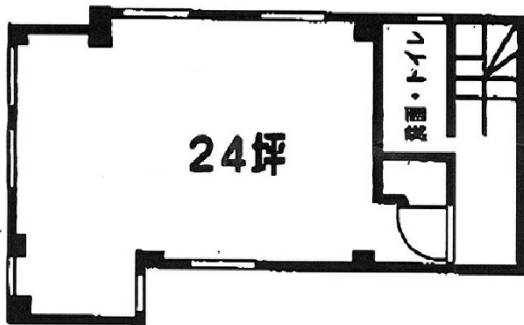


マツバビル 3階24坪

東京都台東区東上野3-18-3



物件MAP



賃貸条件	
月額賃料	240,000円 (税別)
坪数	24坪
坪単価	10,000円 (税別)
共益費	10,008円
礼金	無し
敷金 (保証金)	6ヶ月
階数	3階 (302)
入居可能日	相談

ビル情報	
所在地	東京都台東区東上野3-18-3
最寄り駅	東京メトロ日比谷線 上野駅 徒歩1分
エリア	上野・御徒町エリア
竣工	1970年
耐震	旧耐震基準
階数	地上5階 地下階
用途	事務所
構造	RC造

設備情報	
エレベーター	
空調	個別空調
OAフロア	その他
基準階天井高	
光ファイバー	無し
トイレ	男女共用・室外
セキュリティ	無し
駐車場	無し



事務所移転の簡単検索サイト

Quick Service

クイックサービス

マツバビル 3階24坪 東京都台東区東上野3-18-3

上野・御徒町エリア (ビルID: 0043035) の賃貸オフィス

貸事務所・レンタルオフィス・オフィス移転ならQuickService

物件詳細はこちらから



0120-55-2620

【受付時間】平日9:30~18:30

