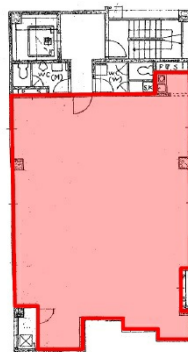


ヨシオカビル 6階29.12坪

兵庫県神戸市中央区生田町1-4-24



物件MAP



賃貸条件	
坪数	29.12坪
階数	6階
入居可能日	
ビル情報	
所在地	兵庫県神戸市中央区生田町1-4-24
最寄り駅	神戸市営地下鉄山手線 新神戸駅 徒歩2分 北神急行電鉄 新神戸駅 徒歩3分 阪急神戸本線 春日野道駅 徒歩15分 神戸新交通ポートアイランド線 三宮駅 徒歩15分 JR東海道本線 三ノ宮駅 徒歩17分
エリア	三宮・元町・神戸駅エリア
竣工	1990年9月
耐震	新耐震基準
階数	地上9階
用途	事務所
構造	S造
設備情報	
エレベーター	1基
空調	個別空調
OAフロア	
基準階天井高	2,480mm
光ファイバー	
トイレ	
セキュリティ	有り
駐車場	