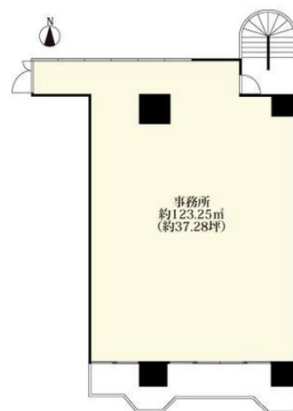


共立ビル 2階37.28坪

佐賀県佐賀市与賀町1-27



物件MAP



賃貸条件	
坪数	37.28坪
階数	2階 (201)
入居可能日	即日
ビル情報	
所在地	佐賀県佐賀市与賀町1-27
最寄り駅	JR長崎本線 佐賀駅 徒歩23分
エリア	佐賀
竣工	1983年9月
耐震	新耐震基準
階数	地上8階
用途	事務所
構造	RC造
設備情報	
エレベーター	1基
空調	個別空調
OAフロア	その他
基準階天井高	
光ファイバー	
トイレ	男女共用・室外
セキュリティ	
駐車場	有り