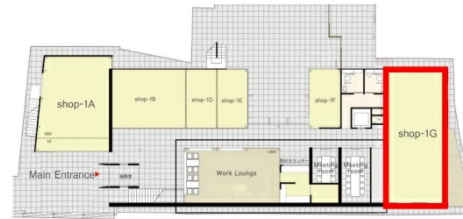


神宮前FLAG 1階21.23坪

東京都渋谷区神宮前3-27-15



1F
G号室 21.23坪



物件MAP



賃貸条件	
月額賃料	743,637円 (税別)
坪数	21.23坪
坪単価	35,028円 (税別)
共益費	賃料に含む
礼金	無し
敷金 (保証金)	6ヶ月
階数	1階 (G)
入居可能日	2024年5月

ビル情報	
所在地	東京都渋谷区神宮前3-27-15
最寄り駅	東京メトロ副都心線 明治神宮前駅 徒歩7分 東京メトロ千代田線 明治神宮前駅 徒歩7分
エリア	原宿・代々木・初台エリア
竣工	2013年6月
耐震	新耐震基準
階数	地上3階
用途	事務所/店舗
構造	S造

設備情報	
エレベーター	1基
空調	
OAフロア	その他
基準階天井高	
光ファイバー	有り
トイレ	男女別・室外
セキュリティ	有り
駐車場	無し



事務所移転の簡単検索サイト

Quick Service

クイックサービス

神宮前FLAG 1階21.23坪 東京都渋谷区神宮前3-27-15

原宿・代々木・初台エリア (ビルID: 0042951) の賃貸オフィス

貸事務所・レンタルオフィス・オフィス移転ならQuickService

物件詳細はこちらから

0120-55-2620

【受付時間】平日9:30~18:30

