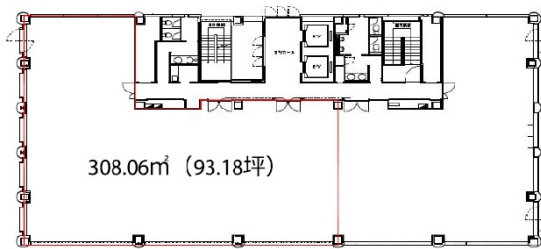


JPR堂島ウエスト 7階93.18坪

大阪府大阪市北区堂島2-3-5



物件MAP



賃貸条件	
月額賃料	相談
坪数	93.18坪
坪単価	相談
共益費	相談
礼金	無し
敷金（保証金）	12ヶ月
階数	7階（南側）
入居可能日	即日

ビル情報	
所在地	大阪府大阪市北区堂島2-3-5
最寄り駅	大阪メトロ四つ橋線 西梅田駅 徒歩5分
エリア	堂島・中之島エリア
竣工	1996年8月
耐震	新耐震基準
階数	地上7階 地下1階
用途	事務所
構造	SRC造、一部S造

設備情報	
エレベーター	2基
空調	
OAフロア	OAフロア
基準階天井高	
光ファイバー	有り
トイレ	男女別・室外
セキュリティ	有り
駐車場	有り



事務所移転の簡単検索サイト

Quick Service

クイックサービス

JPR堂島ウエスト 7階93.18坪 大阪府大阪市北区堂島2-3-5

堂島・中之島エリア（ビルID：0042893）の賃貸オフィス

貸事務所・レンタルオフィス・オフィス移転なら**QuickService**

物件詳細はこちらから



0120-55-2620

【受付時間】平日9:30~18:30

