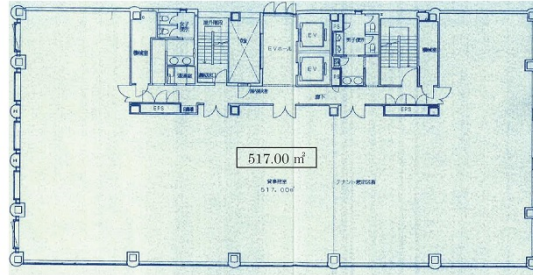


# JPR堂島ウエスト 3階155.9坪

大阪府大阪市北区堂島2-3-5



## 物件MAP



賃貸条件	
月額賃料	相談
坪数	155.9坪
坪単価	相談
共益費	相談
礼金	無し
敷金（保証金）	12ヶ月
階数	3階（ワンフロア）
入居可能日	2024年7月

ビル情報	
所在地	大阪府大阪市北区堂島2-3-5
最寄り駅	大阪メトロ四つ橋線 西梅田駅 徒歩5分
エリア	堂島・中之島エリア
竣工	1996年8月
耐震	新耐震基準
階数	地上7階 地下1階
用途	事務所
構造	SRC造、一部S造

設備情報	
エレベーター	2基
空調	
OAフロア	OAフロア
基準階天井高	
光ファイバー	有り
トイレ	男女別・室外
セキュリティ	有り
駐車場	有り